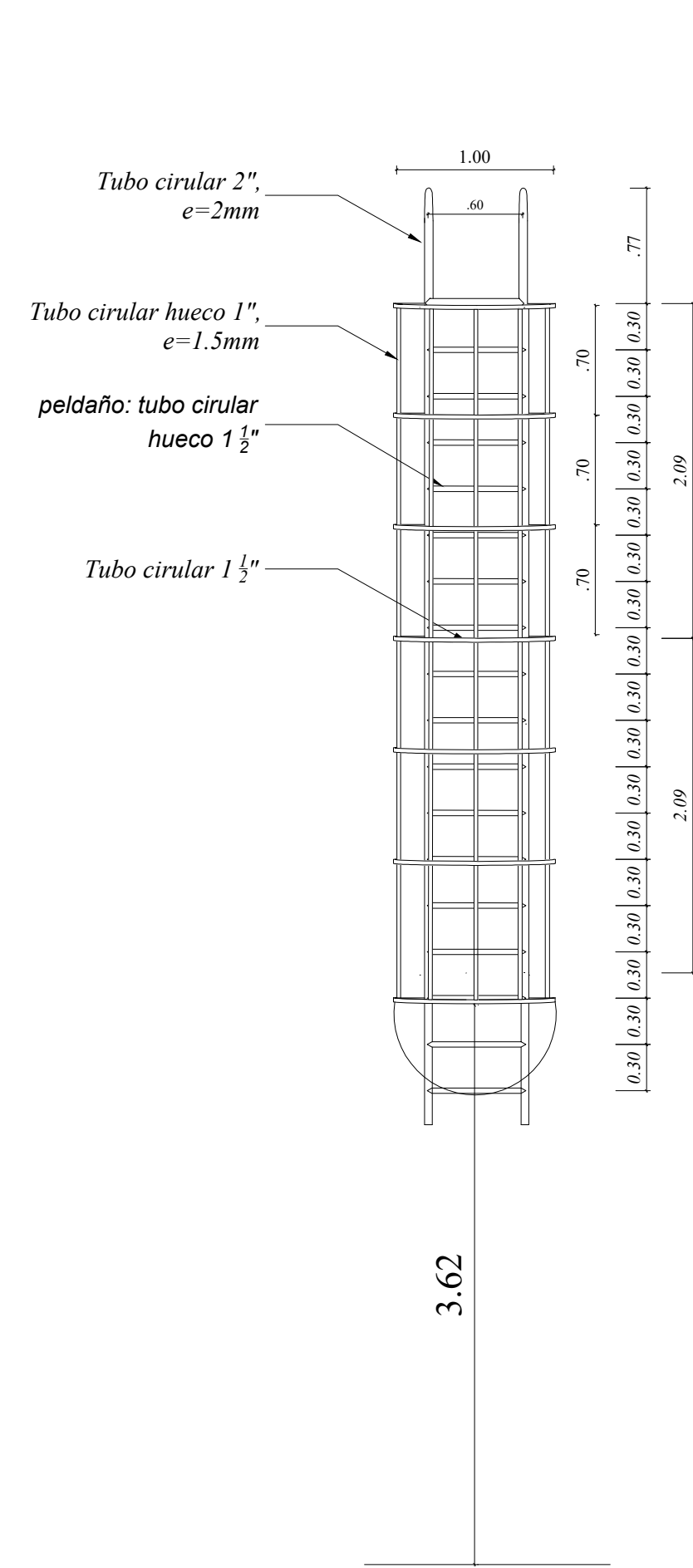
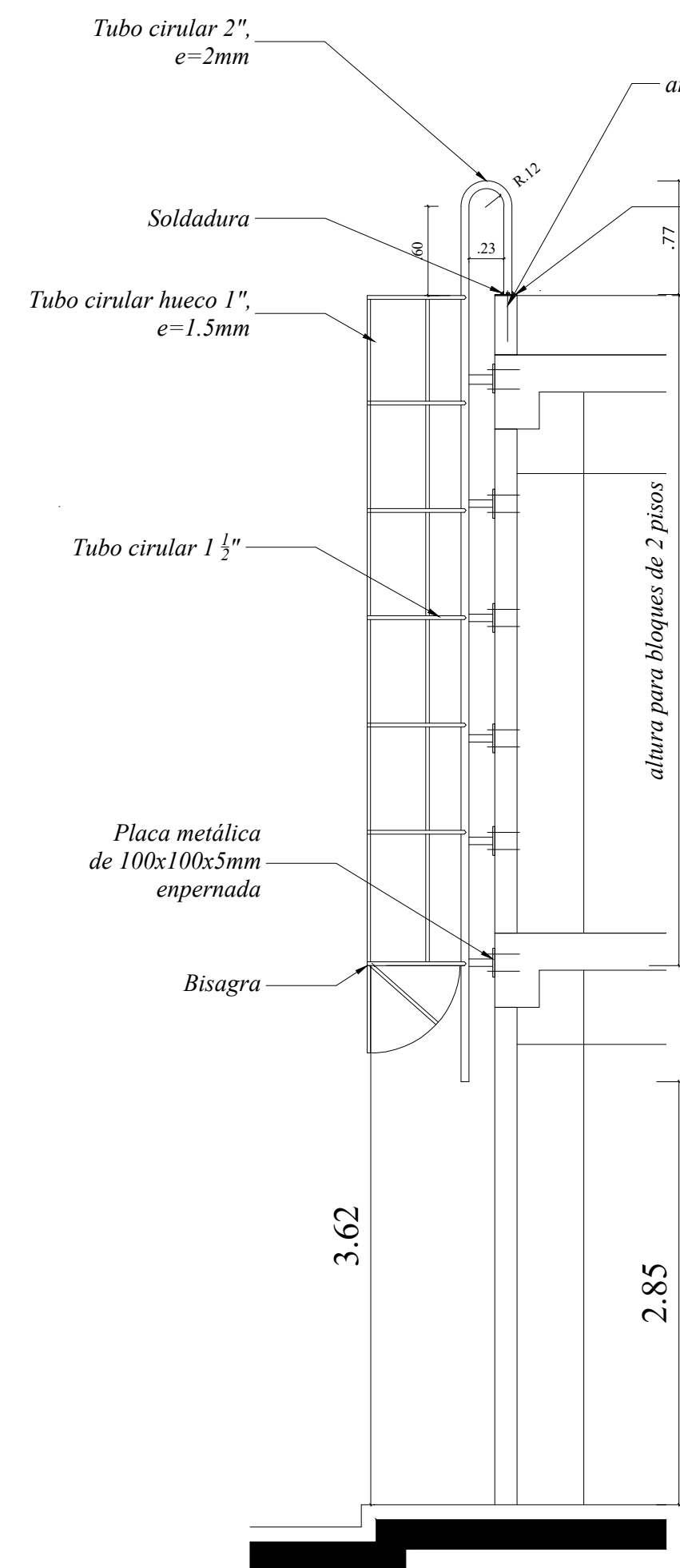


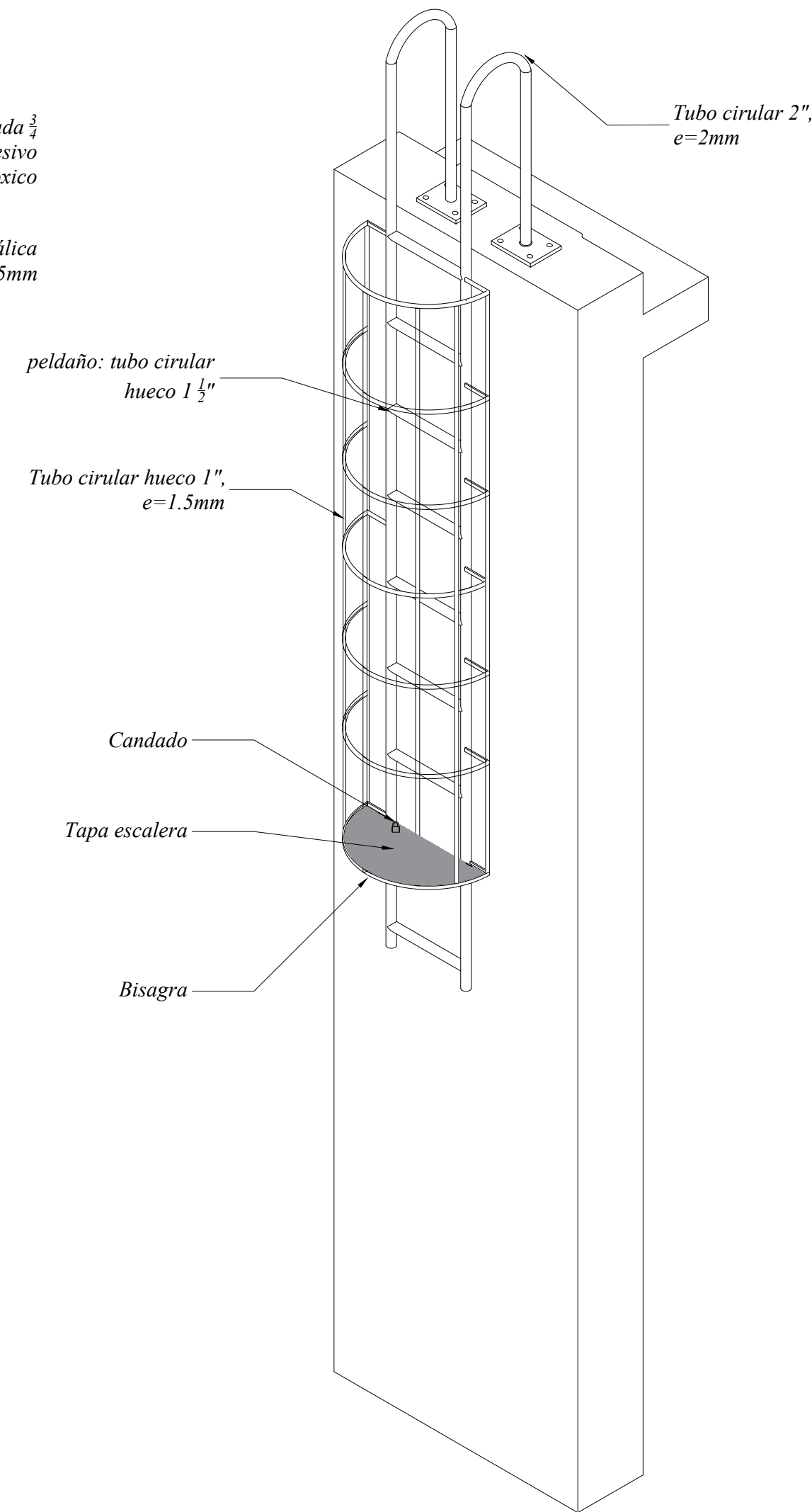
## ESCALERA MARINERA PARA MANTENIMIENTO



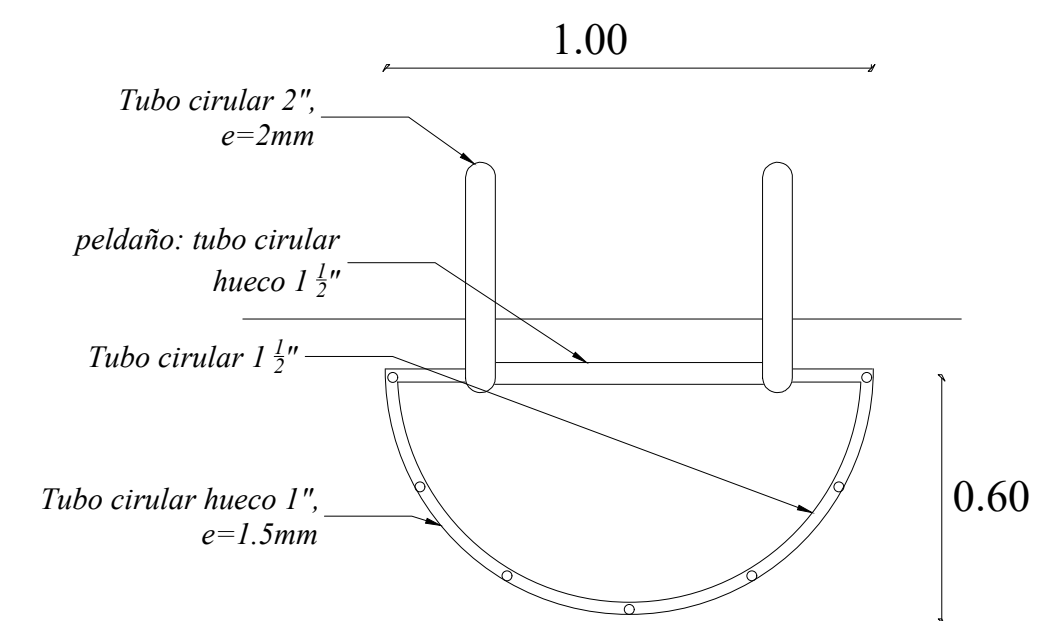
Vista Frontal



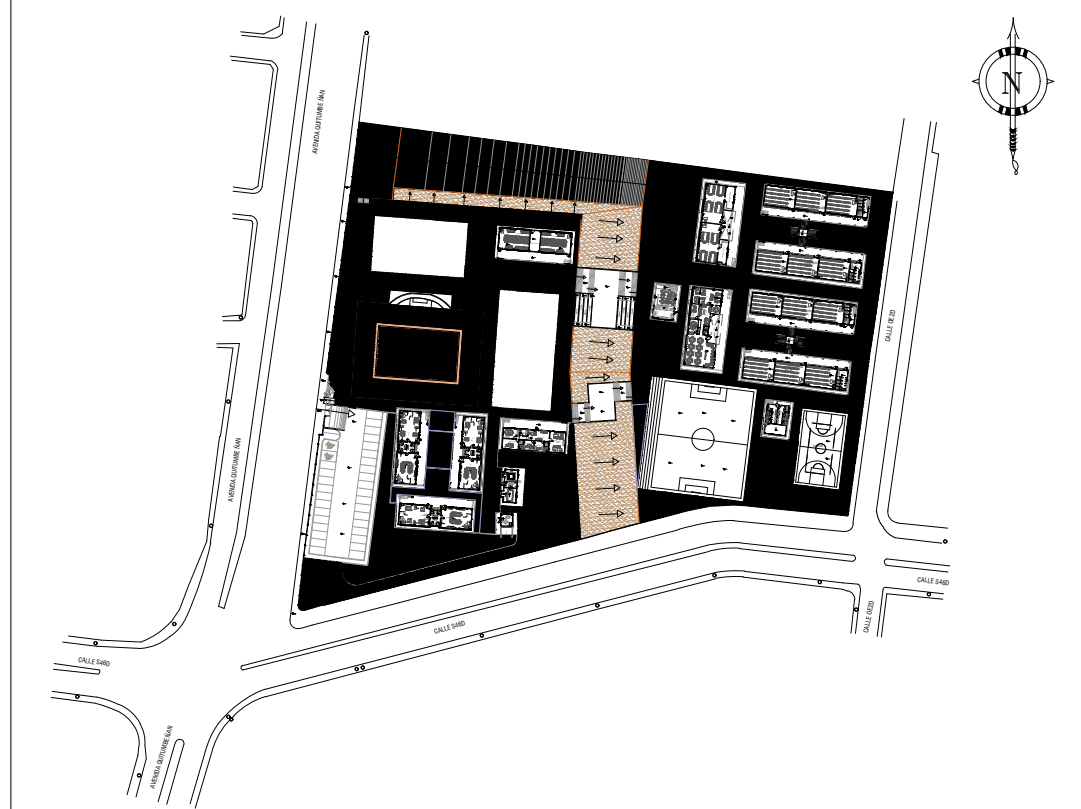
### Vista Lateral



## Isometría de escalera



### Detalle de tapa de escalera



ESQUEMA REFERENCIAL DEL PROYECTO:

ARQ. JUAN PABLO VILLAFUERTE  
DIRECTOR NACIONAL DE INFRAESTRUCTURA FÍSICA

PROYECTO:	
-----------	--

"RÉPLICA CENTRAL TÉCNICO "

UBICACIÓN:

PICHINCHA  
PROVINCIA

QUITO  
CANTÓNQUITUMBE  
PARROQUIA

TIPOLOGÍA:

MAYOR (1140)

CONTIENE:

DETALLES GENERALES  
PLANTA - CORTE

ESCALA:

INDICADAS

FECHA:

AGOSTO 2023

MINA N.º

AR-58

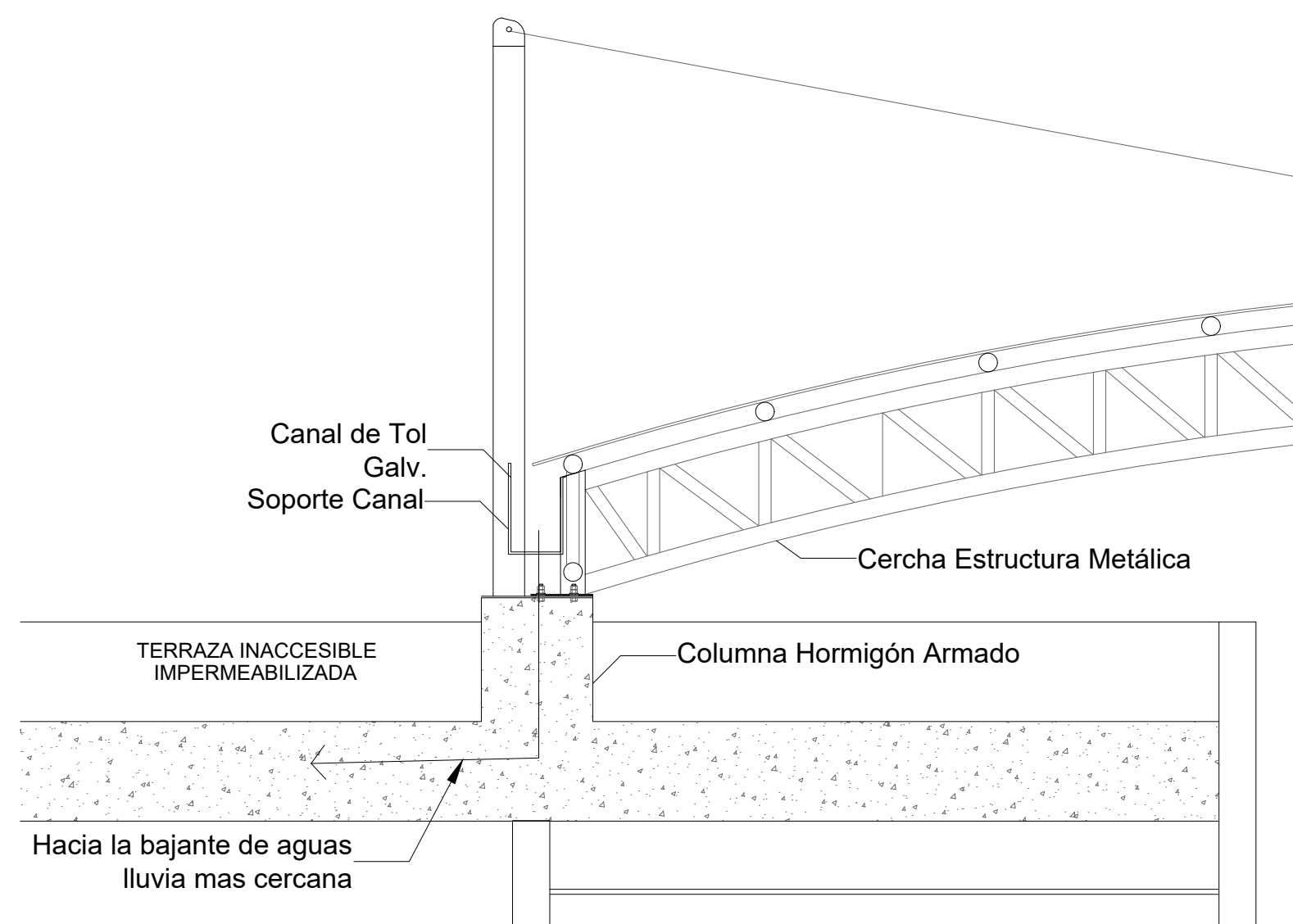
ELABORADO POR:

---

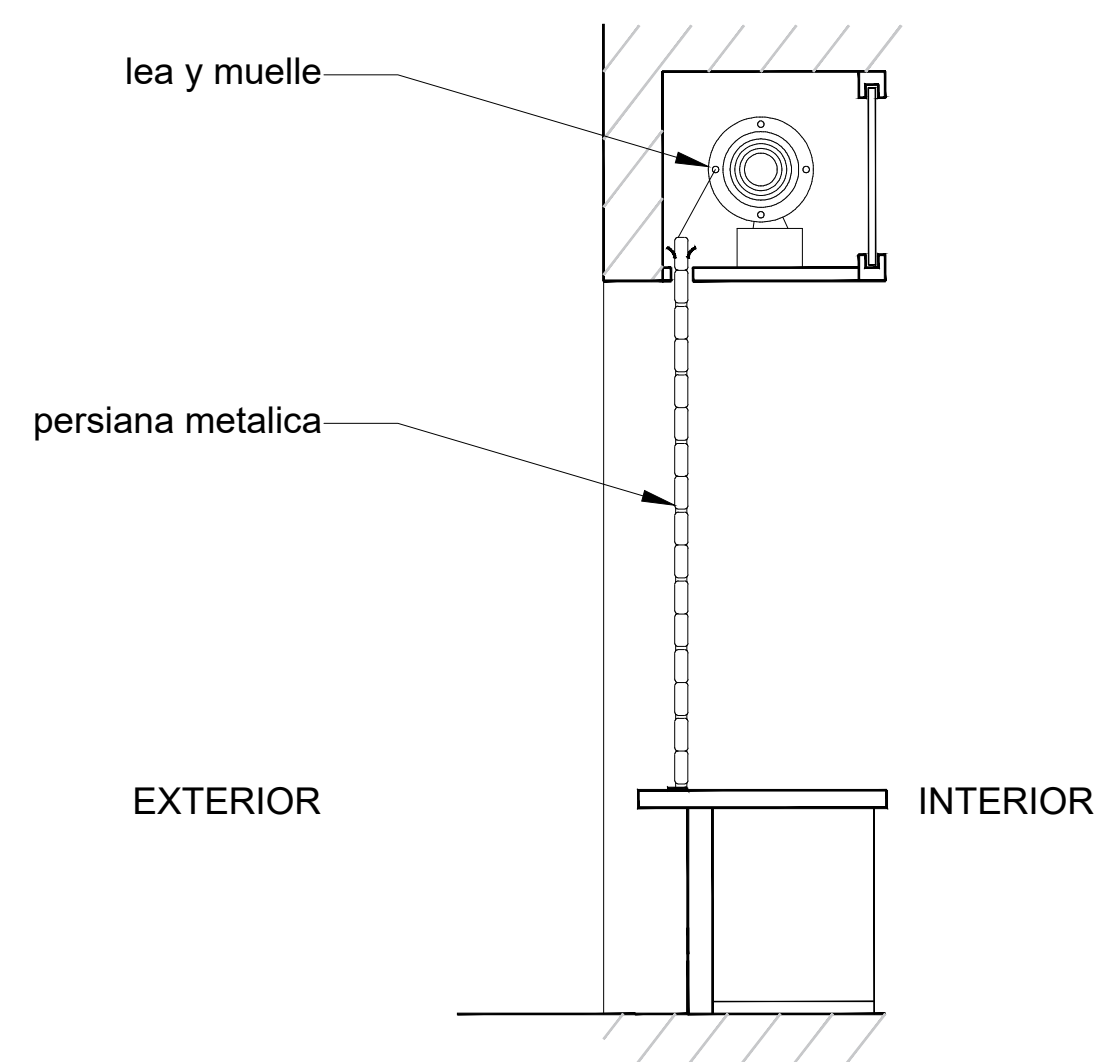
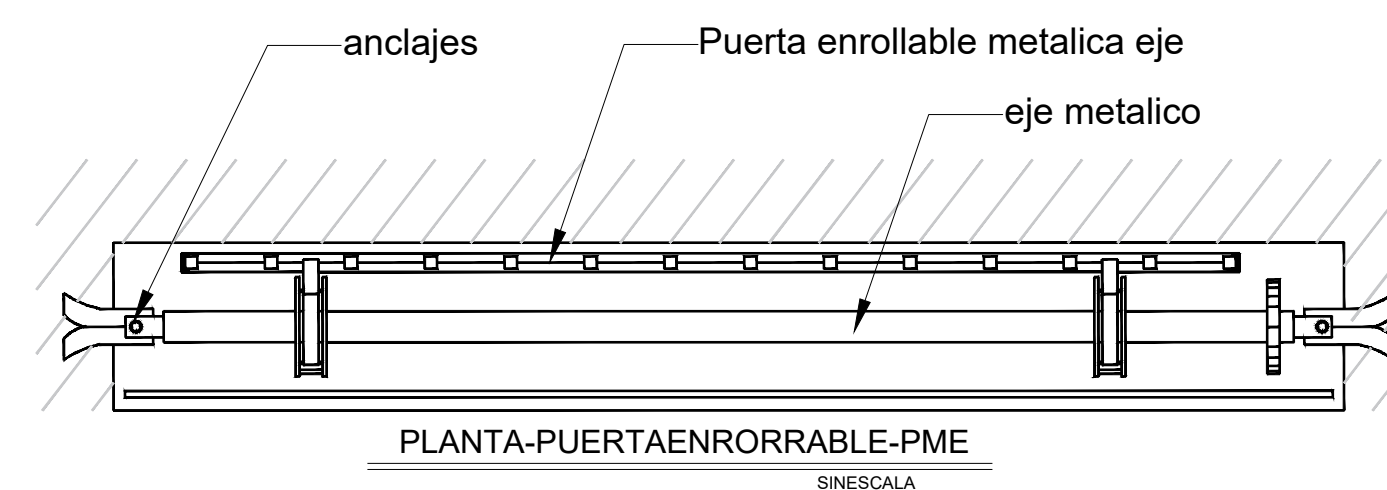
ARQ. PAOLA JARRÍN

SELLOS MUNICIPALES:

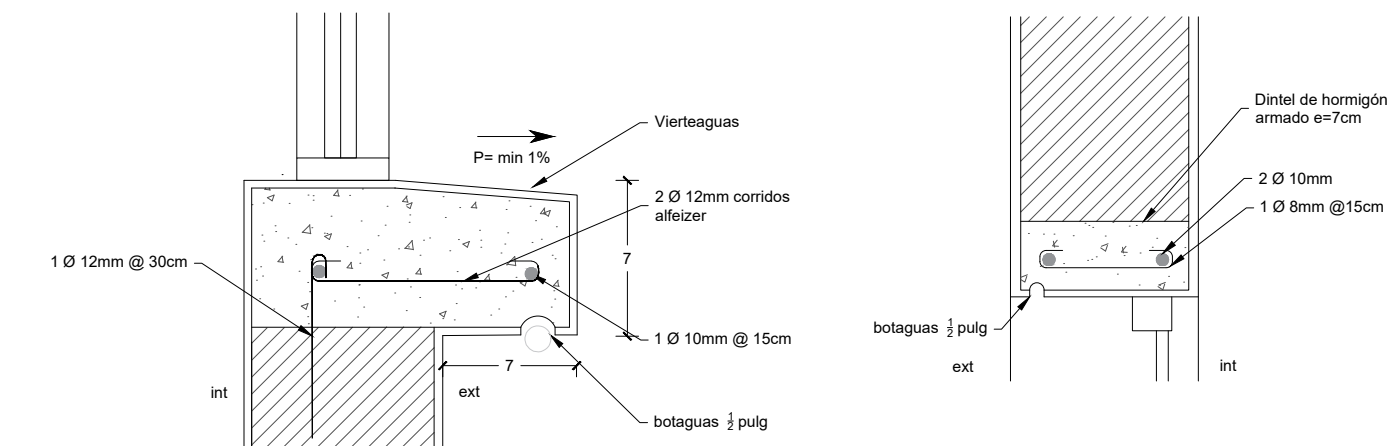
## CANALETA CUBIERTA BLOQUE 12 AULAS



## DETALLE PUERTA ENROLLABLE



## BOTAGUAS EN ALFEIZER



## JUNTA CONSTRUCTIVA

